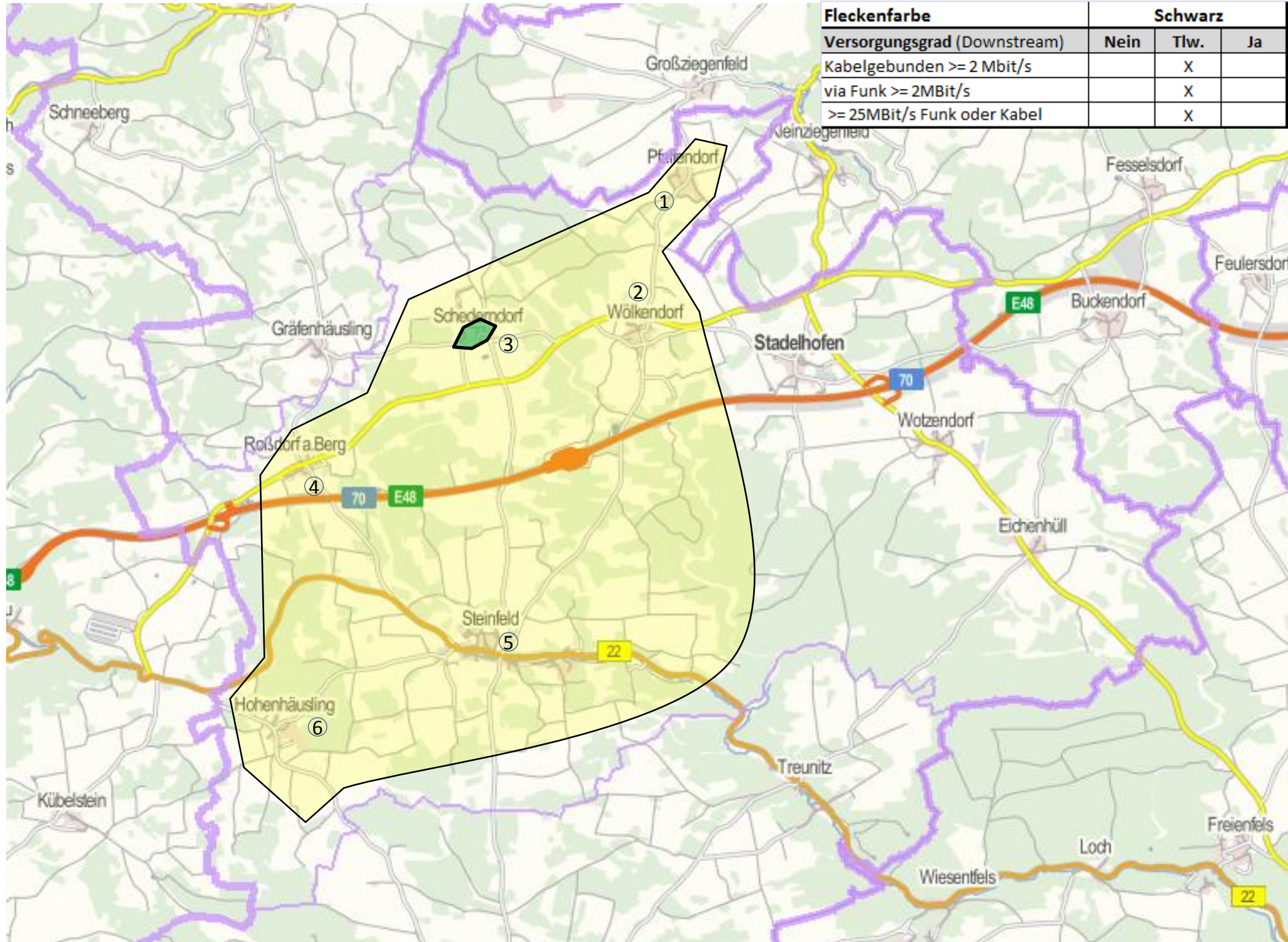
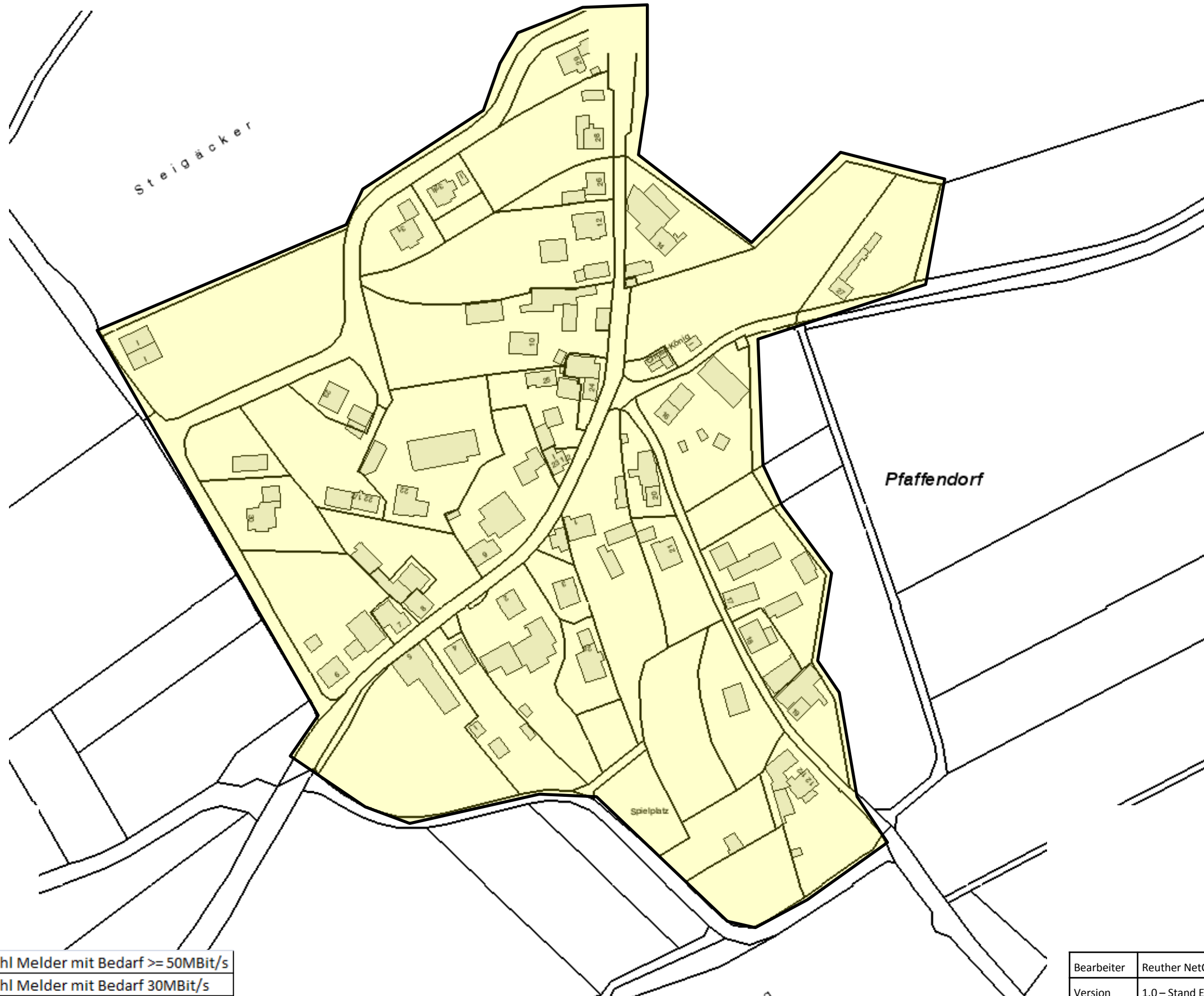


Hinweis: Die Karte dient nur zur Übersicht der Lage des Erschließungsgebietes im Gemeindegebiet. Bedarfsmelder siehe Folgeseiten



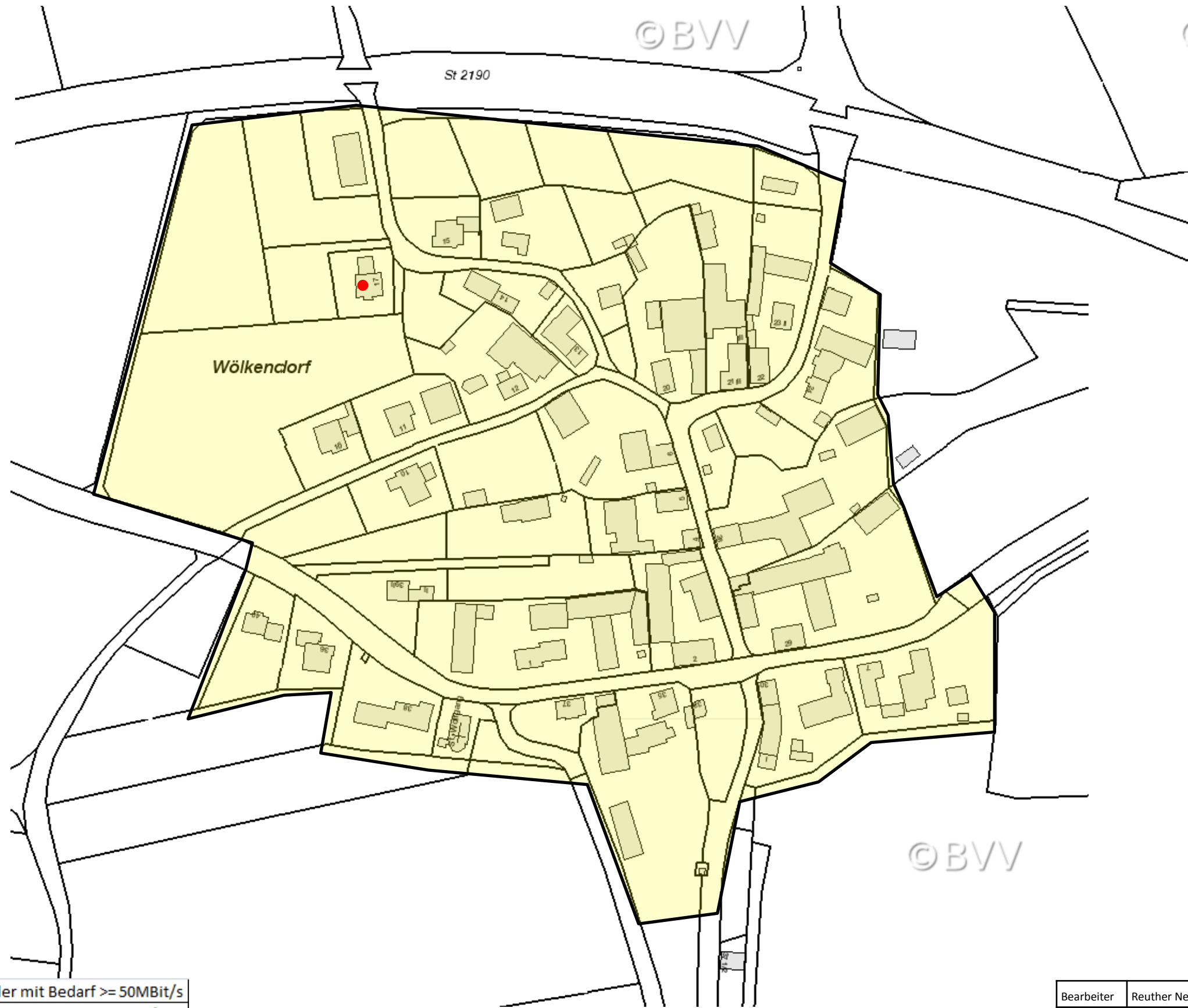
● 5	= Anzahl Melder mit Bedarf >= 50MBit/s
○ 11	= Anzahl Melder mit Bedarf 30MBit/s
Erschließungsgebiet	
Fläche bereits >= 25MBit/s (versorgt)	



●	0	= Anzahl Melder mit Bedarf $\geq 50$ MBit/s
○	0	= Anzahl Melder mit Bedarf 30 MBit/s
Erschließungsgebiet		

Bearbeiter	Reuther NetConsulting
Version	1.0 – Stand Ergebnis Bedarfserhebung
Datum	25.01.2014





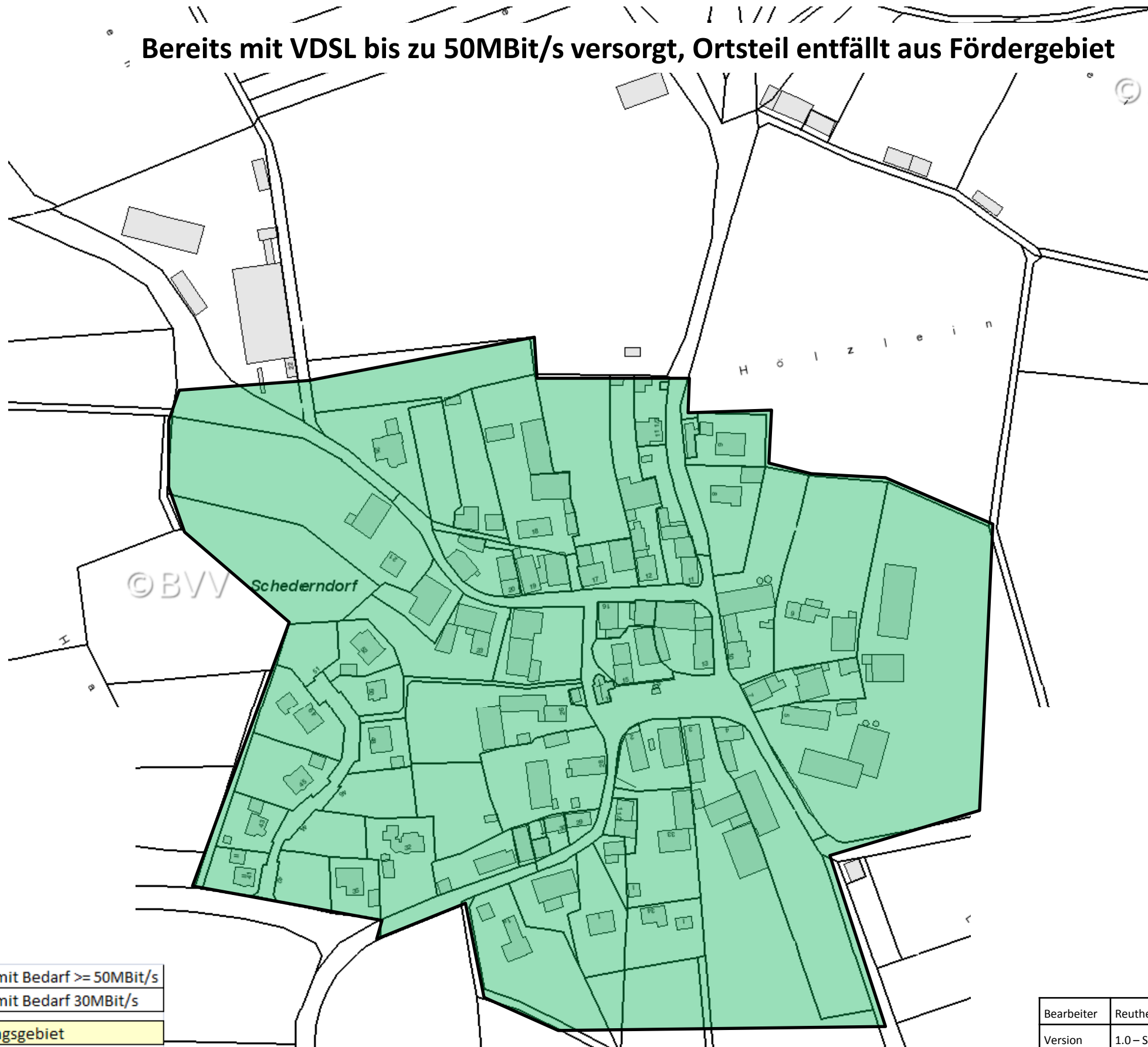
● 1	= Anzahl Melder mit Bedarf $\geq$ 50MBit/s
0	= Anzahl Melder mit Bedarf 30MBit/s

Erschließungsgebiet

Bearbeiter	Reuther NetConsulting
Version	1.0 – Stand Ergebnis Bedarfserhebung
Datum	25.01.2014

Kartenmaterial: © Bayerische Vermessungsverwaltung  
<http://geoportal.bayern.de/bayernatlas/>

Bereits mit VDSL bis zu 50MBit/s versorgt, Ortsteil entfällt aus Fördergebiet



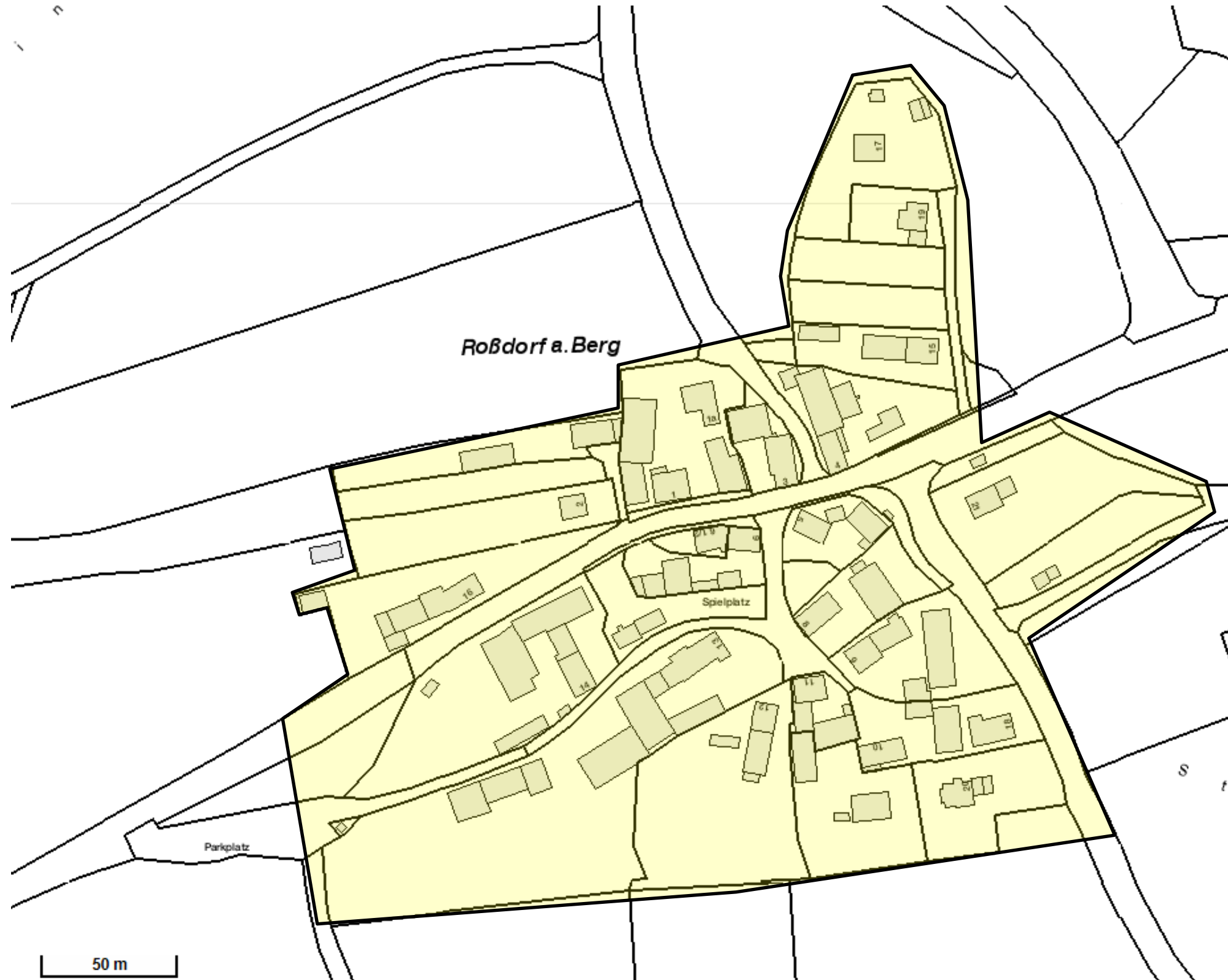
● 0 = Anzahl Melder mit Bedarf >= 50MBit/s  
○ 0 = Anzahl Melder mit Bedarf 30MBit/s

Erschließungsgebiet

Fläche bereits >= 25MBit/s (versorgt)

Bearbeiter	Reuther NetConsulting
Version	1.0 – Stand Ergebnis Bedarfserhebung
Datum	25.01.2014

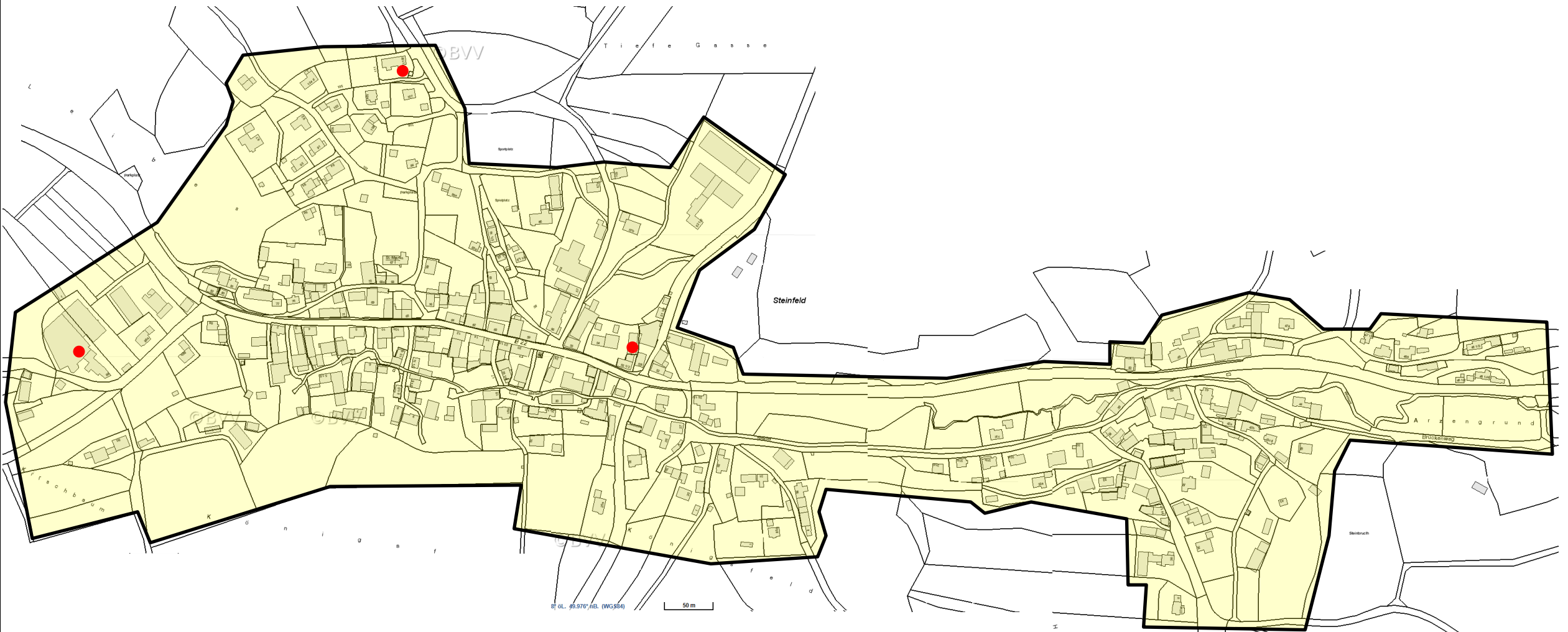
Kartenmaterial: © Bayerische Vermessungsverwaltung  
<http://geoportal.bayern.de/bayernatlas/>



●	0 = Anzahl Melder mit Bedarf $\geq 50$ MBit/s
○	0 = Anzahl Melder mit Bedarf 30 MBit/s

Erschließungsgebiet

Bearbeiter	Reuther NetConsulting
Version	1.0 – Stand Ergebnis Bedarfserhebung
Datum	25.01.2014

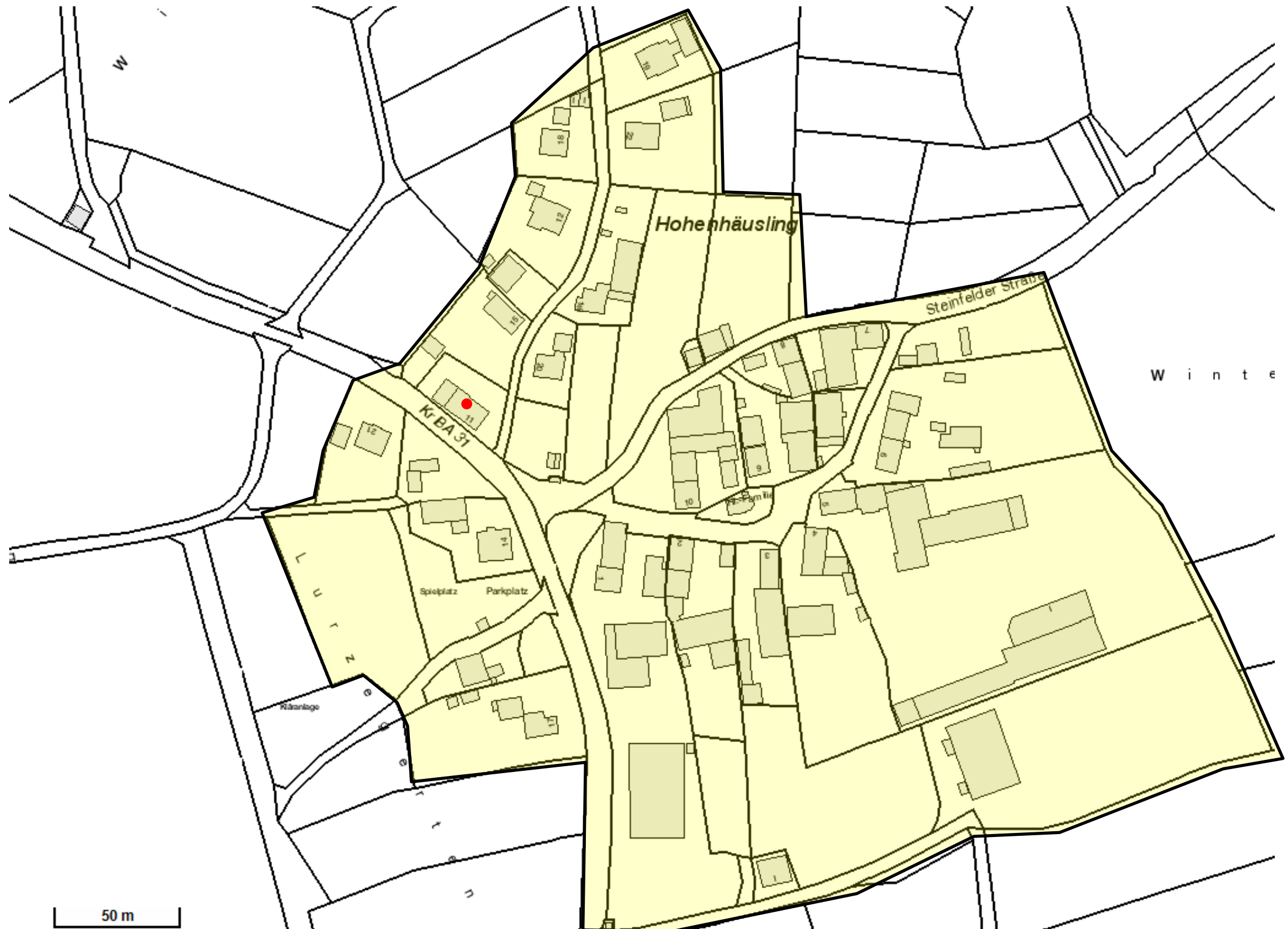


● 3	= Anzahl Melder mit Bedarf $\geq$ 50MBit/s
10	= Anzahl Melder mit Bedarf 30MBit/s

Bearbeiter	Reuther NetConsulting
Version	1.0 – Stand Ergebnis Bedarfserhebung
Datum	25.01.2014

Kartenmaterial: © Bayerische Vermessungsverwaltung  
<http://geoportal.bayern.de/bayernatlas/>

Erschließungsgebiet



●	1	= Anzahl Melder mit Bedarf $\geq 50$ MBit/s
1	1	= Anzahl Melder mit Bedarf 30 MBit/s
Erschließungsgebiet		

Bearbeiter	Reuther NetConsulting
Version	1.0 – Stand Ergebnis Bedarfserhebung
Datum	25.01.2014